

# Colormanagement.

In opdracht van uitzendbureau Mediaan.

Werner Noorlander, 49634  
Raoul Theunis, 57321  
Jennifer Wennekers, 56391.

Klas I2C.

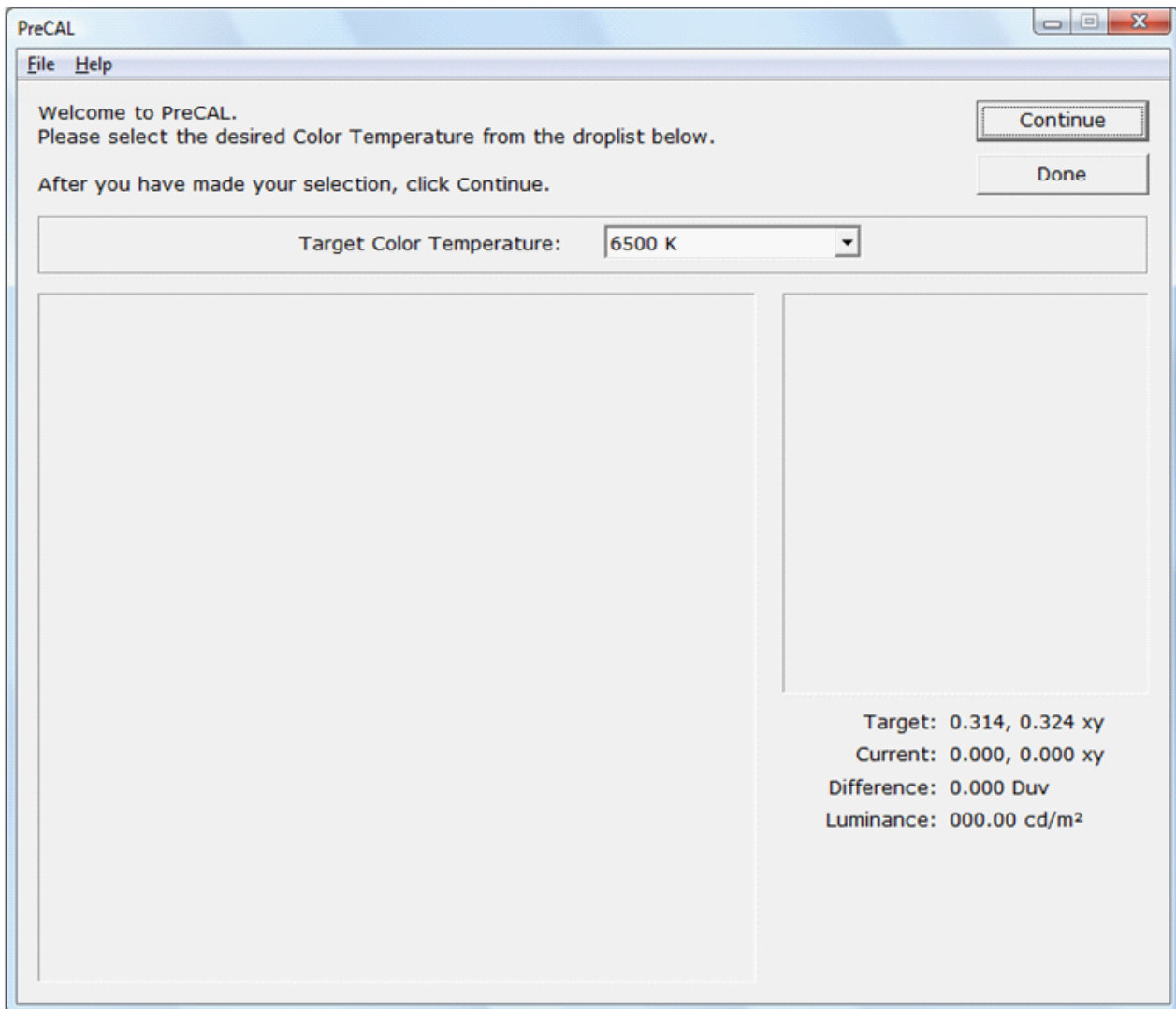
# Colormanagement

De bedoeling van colormanagement is dat je uiteindelijk de meest optimale kleuren op je scherm te zien krijgt. Dit doe je door je scherm te calibreren met behulp van een programma, genaamd OptiCal. OptiCal moet geïnstalleerd worden op een computer die òf lerarenrechten, òf adminrechten heeft.

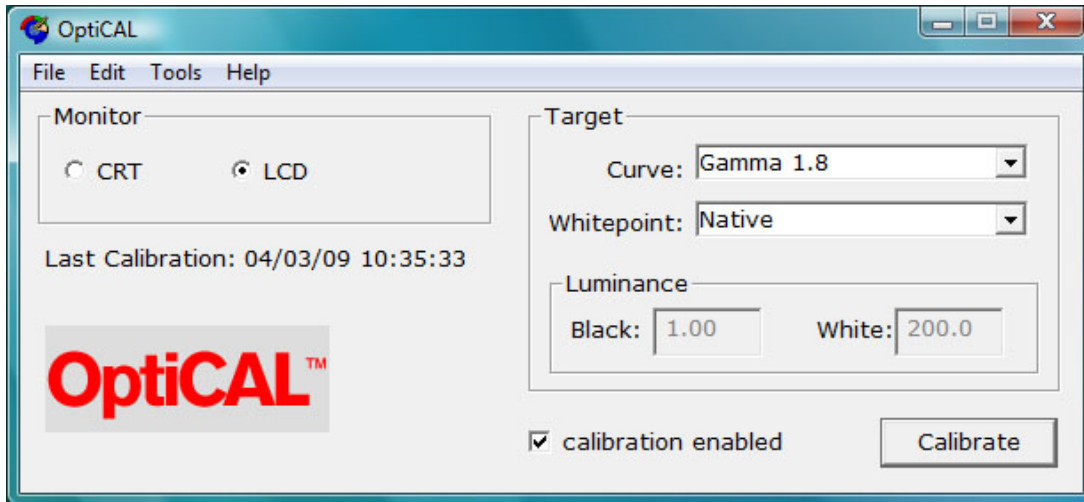
OptiCal installeer je door de installatie op de CD te starten, en hem vervolgens goed te volgen (in andere woorden: Next, Next, Finish).

Nadat je OptiCal hebt geïnstalleerd, ben je klaar om te beginnen met het calibreerproces. Je moet dan in het programma PreCal de warmte van je beeld instellen op 6500 Kalvin (dit is ongeveer de temperatuur van daglicht).

Klik dan op *Done*.



Dan krijg je nu het onderstaande scherm te zien.



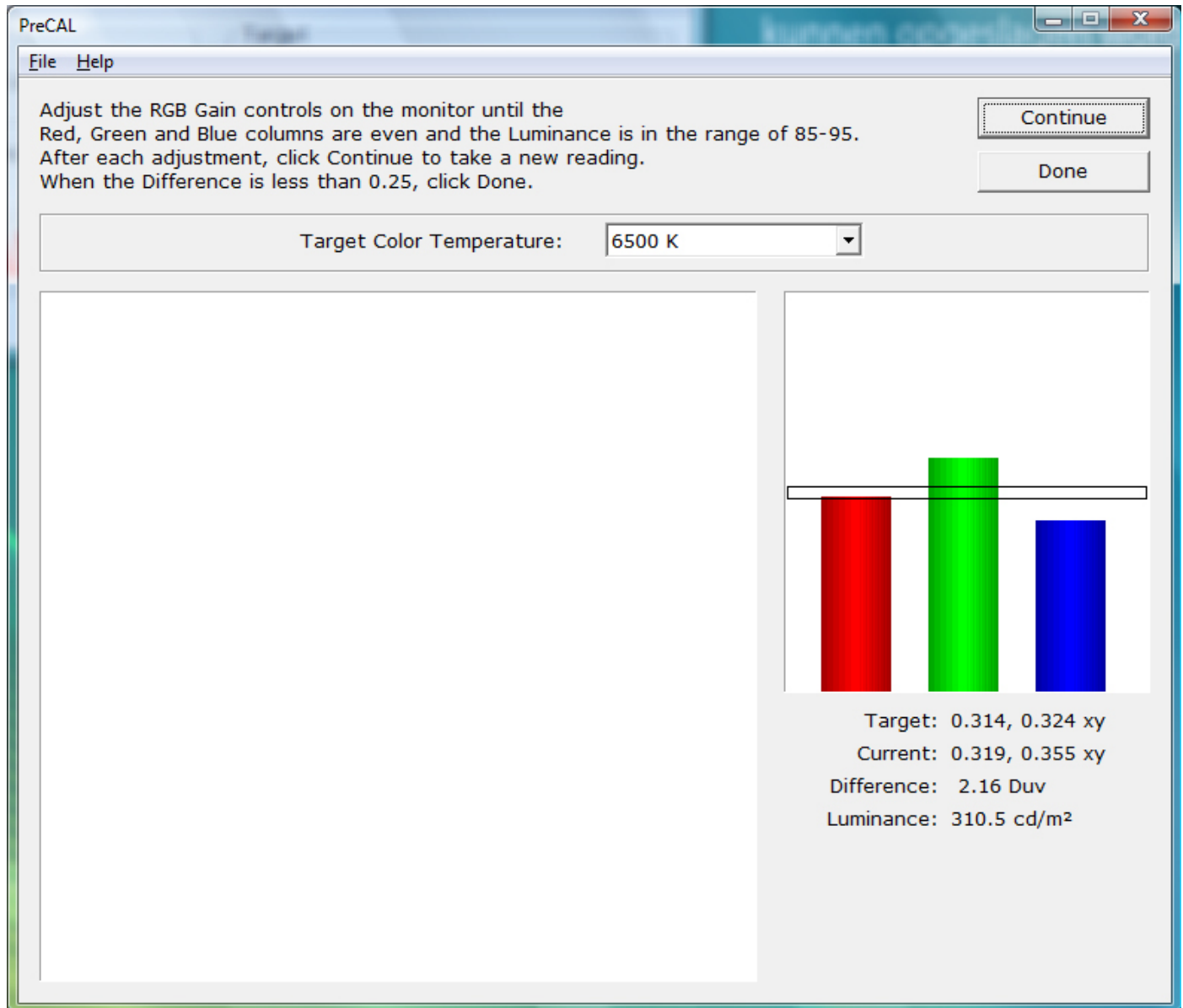
Afhankelijk van het soort scherm dat je hebt, moet je of CRT, of LCD aanvinken. Nadat je de instellingen goed hebt gezet, kan je op *Calibrate* klikken.

Je calibreert je scherm door middel van een klein apparaatje dat je met zuignappen op je beeldscherm zet.

# Colormangement

Het onderstaande scherm verschijnt dan.

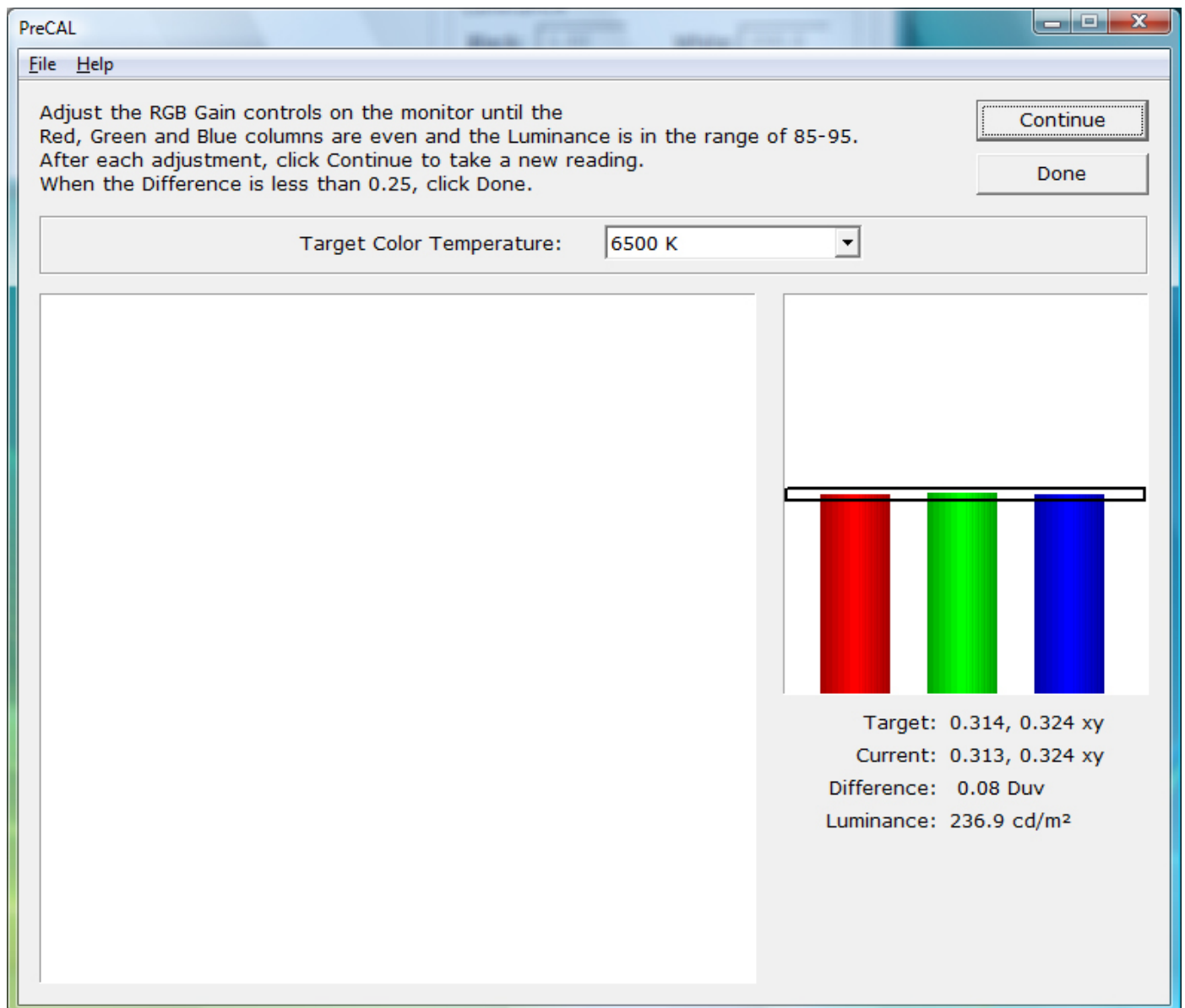
Je calibreert je scherm door middel van een klein apparaatje dat je met zuignappen op je beeldscherm zet. Vervolgens Klik je op Continue, en krijg je de resultaten te zien. Zoals je ziet, zit er te veel groen, en te weinig rood en blauw in het scherm.



De kleuren moet je nu aanpassen door de knoppen *op* je beeldscherm te gebruiken. Je gaat naar het algemene menu, kiest voor *Color Adjust*, en je kan dan beginnen met het aanpassen van de kleuren. Als je denkt dat het wel goed zit, dan klik je in het programma op *Continue*.

# Colormanagement

Na dat een paar keer gedaan te hebben, zal je uiteindelijk dit resultaat krijgen:



Zoals je ziet zitten alle kleuren binnen de aangegeven ruimte, wat betekent dat het scherm nu goed is gecalibreerd.

Je kan nu op *Done* klikken.

Gefeliciteerd, je hebt nu je eerste scherm gecalibreerd.